

HolzhausbauJournal

Ausgabe 2023

IHR ZUHAUSE MIT

WOHNFÜHLGARANTIE



HOLZ. WAS SONST?

Auf den folgenden Seiten laden wir Sie ein, den faszinierenden Rohbaustoff Holz zu erleben und seine einzigartigen Vorteile kennenzulernen.

Als nachwachsendes und enorm vielseitiges Baumaterial wird Holz seit jeher geschätzt, jahrhundertealte Fachwerkbauten zeigen uns das bis heute. Hierzulande ist der Holzbau längst kein Trend mehr, sondern viel mehr: Er ist die Lösung beim modernen Hausbau. Für wunderschöne Familienhäuser, Anbauten, Doppel- und Reihenhäuser sowie mehrgeschossige Gebäude – und für Bewohner, die Wert auf eine wohngesunde Umgebung legen.



Der Baustoff Holz hat alle Vorteile auf seiner Seite:

- Wohngesundheit und hygroskopische Vorteile
- Beständigkeit und Tragfähigkeit
- geringe Dichte bei hoher Steifigkeit
- gute Verarbeitbarkeit
- niedrige Schall- und Wärmeleitfähigkeit
- Ökonomie und Ökologie als nachwachsender und biologisch abbaubarer Baustoff
- lebendige Ästhetik



04 Holzrahmenbau – die perfekte Bauweise



06 Individuell bis ins Detail



08 Stilvoll in allen Stilen



10 Fassaden: Moderner Holzbau hat viele Gesichter



12 Die beste Umgebung für ein gesundes Leben: Holz



14 Moderner Holzbau – immer (s)einen Preis wert!



16 Energieeffizienz: Heizkosten – was war das nochmal?



18 Moderner Holzbau – mit eingebautem Rundumschutz



20 Große Freiheit auch beim Innenausbau



22 Anbau und Aufstockung: Machen Sie mehr aus Ihrem Haus!



24 Ihr Holzbau Fachhandel: Holzhausbau von A bis Z

HOLZRAHMENBAU

DIE PERFEKTE BAUWEISE

Die Holzbauweise setzt sich aufgrund ihrer vielfältigen Vorteile zunehmend durch – der Holzrahmenbau hat daran einen wesentlichen Anteil. Denn diese Bauweise hat sich als energie- und flächensparendes System etabliert, mit dem hochwertige und energieeffiziente Gebäude in kurzer Bauzeit realisiert werden – auch durch das hohe Maß an Vorfertigung in der witterungsgeschützten Werkhalle.

Gebäude in Holzrahmenbauweise verfügen über eine ausgezeichnete Wärmedämmung und sind zumeist Niedrigenergiehäuser. Die Anforderungen der Energieeinsparverordnung (EnEV) werden in aller Regel deutlich übertroffen.



Der Holzrahmenbau besteht aus einem Holzgerüst aus senkrechten Ständern und waagrechten Rahmen und Riegeln für die vertikale Tragfunktion.

Die horizontale Aussteifung erfolgt vornehmlich durch Holzwerkstoffplatten oder plattenförmige Wandbaustoffe.



Im modernen Holzbau werden hauptsächlich diese Produkte genutzt: Vollholz, Brettschichtholz und Balkenschichtholz sowie Holzwerkstoffe wie OSB-Platten, Sperrholzplatten und Holzfaserdämmstoffe.

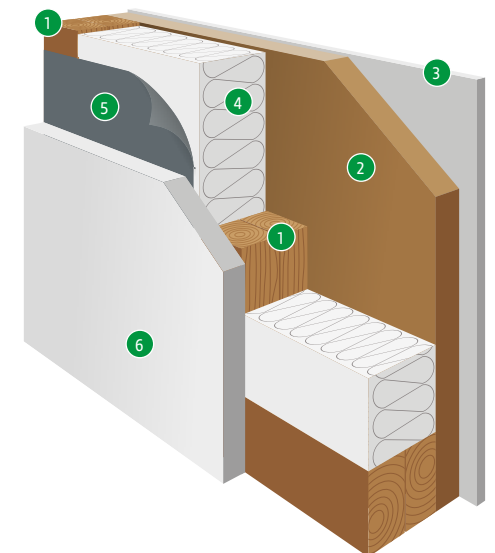
Als Bauholz sind gemäß der deutschen Bauordnung bestimmte Arten von Nadel- und Laubhölzern zugelassen.





Die Konstruktion/das System des Holzrahmenbaus besteht im Wandaufbau grundsätzlich aus

1. Ständerwerk aus Konstruktionsvollholz oder Stegträger
2. Aussteifung und Luftdichtung durch Holzwerkstoffplatten
3. Innenbekleidung
4. unterschiedlichen Dämmstoffen
5. winddichter Ebene zum Schutz der Dämmschicht
6. beliebiger Fassadenbekleidung von hinterlüfteten Fassaden bis zu zugelassenen Wärmedämmverbundsystemen



IHR HAUS AUS HOLZ

SO INDIVIDUELL WIE SIE





Mit einem modernen Holzhausbau genießen Sie die maximale Freiheit. Lassen Sie Ihren Wünschen freien Lauf!

Je nach Grundstück und möglicher Grundfläche des Gebäudes entscheiden Sie über die Anzahl der Stockwerke, über einen Keller sowie ein wohnlich genutztes Dachgeschoss.

Bei der äußeren Form lässt sich jede erdenkliche Vorgabe der Bauämter mit der Holzbauweise umsetzen. Wobei eine möglichst kompakte Grundform aus energetischer Sicht empfehlenswert ist.

Die Innengestaltung, also die Raumzuschnitte, können zu 100 % Ihren ganz eigenen Wünschen folgen: Eine geschlossene oder ins Wohngeschehen integrierte Küche, ein Homeoffice am Eingang, eine Wellnessoase unterm Dach oder im Keller, ein Kamin als Raumtrenner, der direkte Zugang zur Garage – Ihr Architekt und Ihr Holzbaubetreiber freuen sich auf Ihre Ideen.

Denn Sie wollen nicht nur ein Haus, Sie wollen ein Zuhause.



Flexibel auch in Zukunft

Die Holzbauweise, speziell der Holzrahmenbau, erlaubt auch eine spätere Veränderung. Ohne großen Aufwand lassen sich Wände versetzen oder ergänzen, Räume für andere Nutzungen zusammenlegen oder teilen. Ganz nach Wunsch und Lebenssituation.




STILVOLL

IN ALLEN STILEN

Den modernen Holzbau findet man in allen Architekturstilen – als klassisches Gebäude mit Satteldach, als kubistisches Haus mit begrüntem Flachdach, als kompakten Bungalow, als ökologisches Niedrigenergiehaus oder als verlinkertes Gebäude.

Ausgehend von Bauweise, Grundriss und Dachausführung eröffnet der moderne Holzbau vielfältige, individuelle Gestaltungsmöglichkeiten für Architekten und Baufamilien.

Häuser in Holzbauweise entsprechen grundsätzlich der hiesigen Bauordnung und werden zudem als besonders klimafreundliche Gebäude attraktiv gefördert.



Komplett vorgefertigt geliefert vom Holzbau Fachhandel: Brettschichtholz-Elemente aus Massivholz für Decken und Wände – das spart enorm viel Zeit!

© HASSLACHER Gruppe

Moderne Holzbauten finden sich in allen Klimazonen. So machen in Kanada, Skandinavien oder im hochalpinen Gelände Häuser aus Holz eine ausgezeichnete Figur, halten die Wärme drinnen und den Frost draußen.



MODERNER HOLZBAU

HAT VIELE GESICHTER

Ein moderner Holzbau kann wie ein Holzhaus aussehen, muss er aber nicht!

Wer die Vorzüge und den natürlichen Charakter von Holz schätzt, entscheidet sich für eine Holzfassade – und wählt aus verschiedenen Holzarten mit charakteristischen Färbungen und Optiken sowie aus zahlreichen Formen, Formaten und Verlegetechniken. Die Fassadengestaltung ist frei: Putze auf Trägerplatten oder Wärmedämmverbundsysteme ebenso wie Mauerwerksvorsatzschalen und klassische hinterlüftete Fassaden mit Außenbekleidungen aus Holz, Holzwerkstoffen oder mineralischen Platten.

Holzprofile und -schindeln zählen zu den traditionellen Bekleidungs-materialien für Fassade, Dach und Giebel. Dabei ist Holz nicht gleich Holz: für Fassaden geeignete Arten sind Fichte, Sibirische Lärche, Douglasie, Western Red Cedar oder Thermoholz.





© HASLSLACHER Gruppe

Material-Mixe machen Fassaden lebendiger. Sie strukturieren, akzentuieren, kaschieren, pointieren und personalisieren die Gebäudeanmutung. Unterschiedliche Materialien – z. B. bei einer **Holz-Putz-Fassade** – schaffen eine natürliche, freundliche und moderne Gebäudeanmutung. Selbst eher schlichte Haus-Geometrien und Fassaden werden durch gekonnte Kombinationen und Applikationen enorm aufgewertet. Ihren Ideen und Möglichkeiten sind bei der Gestaltung kaum Grenzen gesetzt.



© SOPREMA GmbH



**Auch für die Fassade erhältlich:
Fertigbauelemente
vom Holzbau Fachhandel
verkürzen die Bauzeit.**



Putzfassaden prägen inzwischen ebenfalls eine Vielzahl von Holzbauten. Sie schützen die Unterkonstruktion vor Feuchtigkeit und werden als hinterlüftete Vorhangfassade mit sogenannten Putzträgerplatten oder speziell für den Holzbau entwickelten Wärmedämmverbundsystemen realisiert.

DIE BESTE UMGEBUNG

FÜR EIN GESUNDES LEBEN

Wohngesund

Holz erzeugt eine sehr gute und angenehme Wohnatmosphäre. Das Naturmaterial sorgt für ein gesundes Raumklima, eine optimale Luftfeuchtigkeit und einen hohen Wohlfühlfaktor – auch durch seine angenehme Oberflächentemperatur.

Mit dem Baustoff Holz lassen sich konsequent schadstofffreie Wohnkonzepte verwirklichen. Die Verwendung trockener Materialien wie Holz, Holzwerkstoffen und Innenausbauprodukten wirkt zudem einer Schimmelbildung entgegen.

Ökologisch

Holz ist die umweltfreundlichste Entscheidung, die eine Baufamilie treffen kann.

Holz ist ein nachwachsender, ressourcenschonender, energieeffizienter und biologisch abbaubarer Rohstoff.

Im Gegensatz dazu verschlingt die Produktion von Mauersteinen, Zement und Beton Unmengen an Energie.

Schädliche Ausdünstungen gibt es bei Holz selbstverständlich auch nicht, nichts davon kann also in Boden und Grundwasser gelangen.

Bevor Sie also in ein E-Auto mit all seinen offenen Fragen investieren, entscheiden Sie sich lieber für Ihr neues Zuhause aus Holz und somit langfristig für eine gesunde Wohnumgebung.



© Velux



Holz ist ein extrem hygienisches Material, denn es wirkt antibakteriell. Dafür sorgen Tannine oder Polyphenole, die eine keimabtötende Wirkung aufweisen.

Viele hochfrequente elektromagnetische Felder durch Mobilfunk, W-LAN oder Radio umgeben uns. Gegen den allgegenwärtigen Elektromog hilft ein Holzhaus, denn das natürliche Baumaterial leitet keine elektromagnetischen Strahlen.

Für **Allergiker** ist ein Holzhaus die erste Wahl, weil das Raumklima die Atemwege schont. Holz enthält keinerlei allergieauslösende oder gesundheitsschädliche Stoffe. Holz entzieht der Hausstaubmilbe die lebensnotwendige Feuchtigkeit, das wissen insbesondere Hausstauballergiker sehr zu schätzen.

Denn Holz ist diffusionsoffen, es nimmt überschüssige Feuchtigkeit auf und transportiert sie nach außen. In einem Holzhaus ist die Luft also weder zu feucht noch zu trocken. Das entlastet die Atemwege und tut Augen und Haut gut.

MODERNER HOLZBAU

IMMER (S)EINEN PREIS WERT



Ein Haus aus Holz hat starke Argumente – auch beim Budget!

Mehr Wohnraum

Bei gleicher Grundfläche gewinnen Baufamilien in einem Holzbau aufgrund der schlankeren Wände bis zu 10 % mehr Wohnraum. In der Summe macht das bei einem Einfamilienhaus ein ganzes Zimmer extra!

Dieser **Flächengewinn** geht keineswegs zu Lasten der Wärmedämmung oder der Gebäudestabilität, auf beiden Gebieten ist der moderne Holzbau anderen Bauweisen absolut ebenbürtig, wenn nicht sogar überlegen.

Bestens gefördert

Die Bundesregierung setzt weiter auf klimafreundliches Bauen: Seit April 2022 werden nur noch Neubauten gefördert, die dem Effizienzhaus-Standard EH 40 entsprechen und eine Nachhaltigkeitsklasse (NH) erreichen.

Der Bund wird in der anstehenden Novellierung der Förderrichtlinien mit dem Schwerpunkt „Klimafreundliches Bauen“ bevorzugt Häuser fördern, die den Kriterien klimafreundlicher, ressourcenschonender, moderner Holzhäuser entsprechen. Das sichert auch zukünftig hohe Förderungen, z. B. durch die **KfW**. Wir beraten Sie gerne über den aktuellen Stand.





Kurze Bauzeit

Kurze Bauzeiten bedeuten einen schnelleren Einzug der Bewohner. Sie sparen **Mietzahlungen** und müssen den **Baukredit** nicht während einer viel zu langen Bauphase bedienen.

Beim Holzrahmenbau wird das Haus durch vorgefertigte Elemente binnen weniger Tage regendicht errichtet. Durch den hohen **Vorfertigungsgrad** werden zu breite Fugen, fehlerhafte Materialübergänge, Baufeuchte und lange Bauzeiten gezielt vermieden. Außerdem wird Platz für die Lagerung von Baustoffen gespart, da die vorgefertigten Elemente direkt geliefert und montiert werden.



**Im Haus aus Holz
ist man schneller!**



HEIZKOSTEN

WAS WAR DAS NOCHMAL?

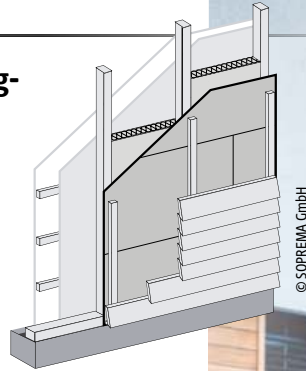
Energieeffizient bauen mit Holz

Ihr Zuhause in Holzbau ist ein wahres Energiewunder.

Das liegt zum einen am Material: Holz ist ein schlechter Wärmeleiter, da seine Zellstruktur mit Luft gefüllt ist. So bietet Holz auf natürliche Weise einen hervorragenden Wärmeschutz im Winter und Hitzeschutz im Sommer.

Das liegt auch an der Bauweise, denn der moderne Holzhausbau benötigt in der Bauphase ein sehr geringes Maß an Primärenergie. Zudem achten viele gute Holzbaubetriebe beim Material auf kurze Lieferwege. Und schon vorher, bei der Produktion des Werkstoffs Holz, fällt nur ein Bruchteil an Energie gegenüber mineralischen Baustoffen an.

Wandaufbau mit Fertig-Dämmplatten und Holzverschalung.



Plusenergiehäuser, die mehr Energie erzeugen als verbraucht wird, sind in der Regel Holzbauten.

Energieeffizient leben mit Holz

In einem modernen Holzbau sparen Sie jeden Tag Energiekosten: Die Holzwände sind hoch wärmedämmend und benötigen einen geringeren Durchmesser als ein Mauerwerk bei gleicher Wärmedämmleistung. Die Nutzung erneuerbarer Energien durch Photovoltaik für Eigenstrom und Stromspeicher sowie Solarthermie für Warmwasser sichert den Energiebedarf des Hauses.

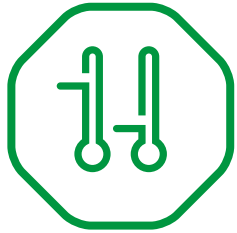
Viele moderne Holzbauten sind nahezu vollständig energieautark. Gerne wird für maximale Behaglichkeit noch ein schöner Kaminofen eingebaut.





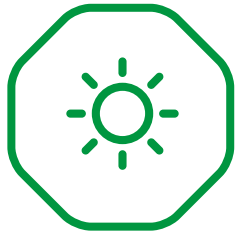
MODERNER HOLZBAU MIT EINGEBAUTEM RUNDUMSCHUTZ

Ein moderner Holzhausbau liefert seinen Bewohnern den umfassenden Schutz gegen Wind, Wetter und Risiken.



Wärmeschutz

Ein modernes Holzhaus ist hochwärmegeklämt. Die Dämmstoffe aus Mineralwolle oder Holzfaser lassen sehr wenig Wärme aus dem Gebäudeinneren nach außen entweichen. U , bezeichnet der U -Wert. Und der ist bei modernen Holzhäusern extrem gering.



Sommerlicher Hitzeschutz

Im umgekehrten Fall wirkt die Dämmung im Sommer einem Aufheizen der Räume entgegen. Die Nutzung von Elementen wie Lamellen oder Fensterläden hilft zusätzlich und wertet das Gebäude architektonisch weiter auf.



Brandschutz

Moderne Dämmungen liefern aktiven, vorbeugenden Brandschutz. Sie erzeugen bei Bränden praktisch keinen Rauch oder toxische Gase. Im Holzbau werden vornehmlich diffusionsoffene Dämmstoffe aus Mineralwolle oder Holzfaser eingesetzt.



Schallschutz

Dämmstoffe sorgen außerdem für einen wirksamen Schallschutz gegen den Geräuschpegel, der nicht von außen nach innen bzw. von innen nach außen dringen soll. Aufgrund ihrer offenzelligen Struktur absorbieren Dämmstoffe hervorragend den Schall.



Wandaufbau mit Nässeschutz.



Feuchteschutz

Der Holzbau ist eine trockene Bauweise – ein Feuchteintrag findet während der Bauphase so gut wie nicht statt. So ist ein Holzhaus von Anfang an trocken. Für den Schutz vor Feuchtigkeit und Nässe von außen sorgen die Funktionsschichten der Wand- und Dachelemente. Feuchtigkeit entsteht also innen, z. B. durch Kochen, Duschen, Waschen, Trockner, Pflanzen etc. Um Bauschäden und Schimmelbildung zu vermeiden, liefert der moderne Holzbau den richtigen Wandaufbau mit eingebauter Luftdichtung und Dampfbremse.



GROSSE FREIHEIT AUCH BEIM INNENAUSBAU



Holz vermittelt Wärme und Geborgenheit. Studien weisen Holz eine stressreduzierende Wirkung zu. Holzinterieur-Fans schätzen die Wertigkeit und Handwerkslichkeit sowie die natürliche, lebendige Schönheit des Materials.

Viel oder eher wenig sichtbares Holz: Sie entscheiden, wieviel Holz Sie innen umgeben soll. Holz kommt zumeist als Bodenbelag sowie bei Treppen, Türen und Fenstern zum Einsatz. Ob Sie das Naturmaterial auch als Wand- oder Deckenverkleidung bevorzugen, entscheidet allein Ihr ästhetisches Befinden.

Zumeist entscheiden sich Baufamilien für den **Trockenbau**. Bei der Trockenbauweise liefern verschiedene Systeme und Materialien den passenden Untergrund für die individuelle Raumgestaltung: geputzte Oberflächen, farbige Gestaltungen, Tapeten, Fliesen etc.

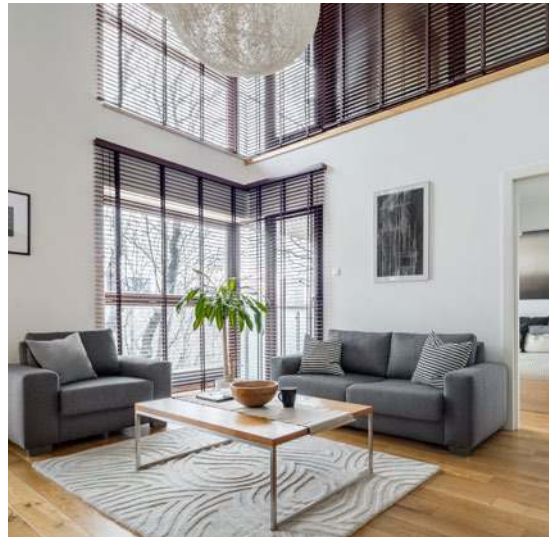


Selbstverständlich eignen sich moderne Trockenbausysteme auch für **Feucht- und Nassräume**, selbst für Duschen und Saunabereiche. Sie sind ökologisch, baubiologisch, widerstandsfähig gegen Schimmelpilzbefall, wasser- und feuchtigkeitsbeständig, nicht brennbar und besonders stabil.



Dazu erfüllen **Schallschutzplatten** und Fertigteil-estriche mit integrierter Trittschalldämmung höchste Anforderungen für mehr Ruhe im Haus.

Hochentwickelte **Innenausbauplatten** auf Holzwerkstoffbasis eignen sich ebenfalls für alle Einsatzbereiche, z. B. für die Beplankung von Schrägdächern, Decken, Innenwänden oder auch für die Innenseiten der Außenwände.



Eine Raumgestaltung mit wohngesunden **Innenputzen** passt bestens zum Holzbau und liegt voll im Trend. Putze schaffen klare Räume und sind auch für farbliche Gestaltungen offen. Bei den Innenputzen unterscheidet man die Putze als Trägerschicht für z. B. Tapeten oder Fliesen von den Dekorputzen.

Jeder dieser Putze hat eigene Eigenschaften und Vorzüge: Wohngesunde Putze nehmen überschüssige Luftfeuchtigkeit auf und geben sie bei Bedarf wieder ab, wie z. B. rein mineralische **Kalkputzsysteme**. Sie sind raumluftaktiv und regulieren die Luftfeuchtigkeit – bei jeder Wetterlage.

Ebenso umweltfreundlich und wohngesund ist **Lehmputz**. Er zählt zu den ältesten Bautechniken und ist ein reines Naturprodukt. Besonders Allergikern schätzen das Material.

Gipsputze verfügen ebenfalls über raumklimatisierende Eigenschaften und schaffen besonders glatte Oberflächen. Der mineralische Baustoff Gips schimmelt und brennt nicht und eignet sich daher für den vorbeugenden Brandschutz.

Oder Sie stehen auf Natur pur: Wände und Decken aus **Brettschichtholz** tragen zum wohngesunden Raumklima aktiv bei uns sind dekorativ einsetzbar.

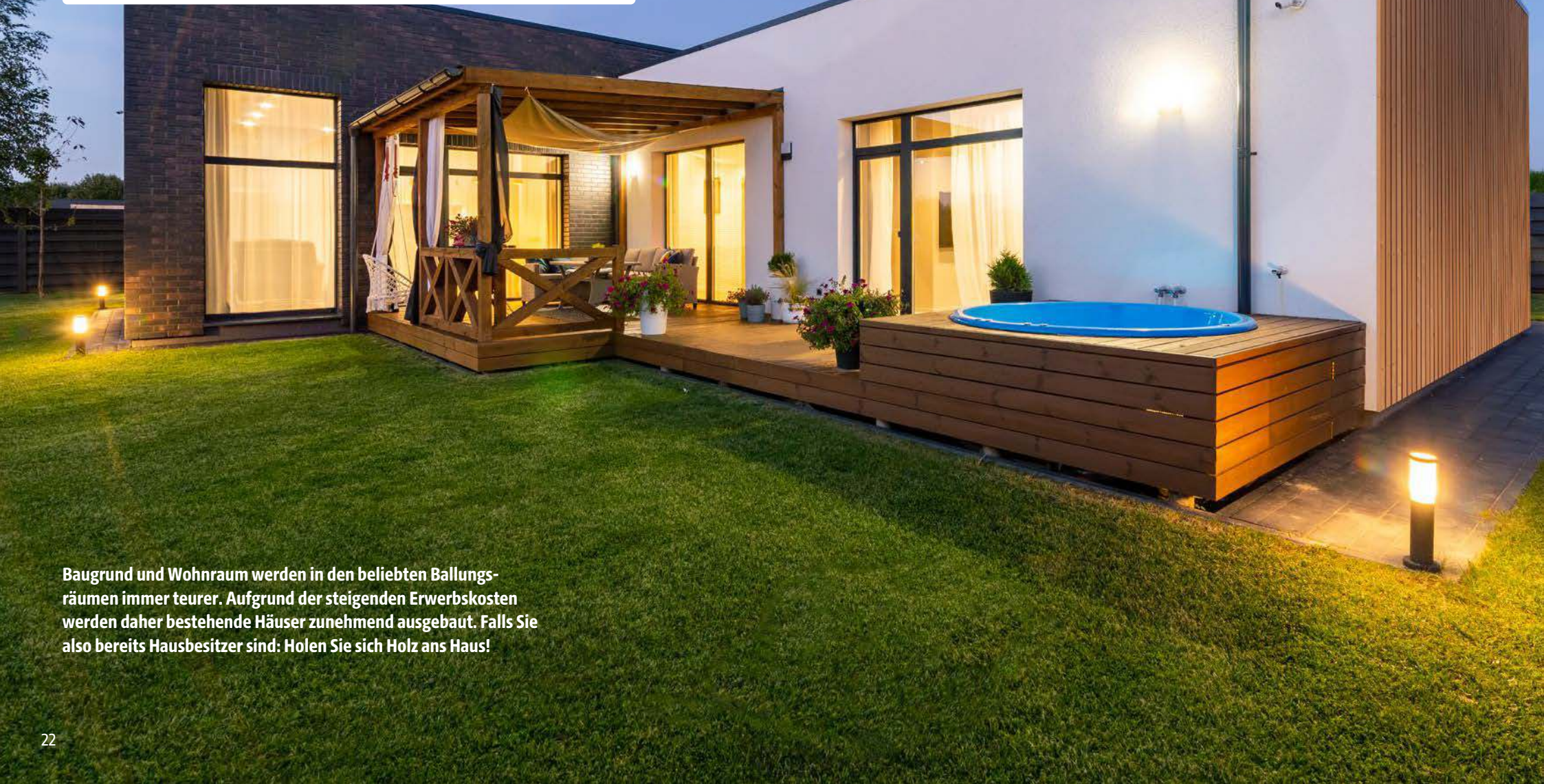
Brettschichtholz weist höchste Tragfähigkeit, Formbeständigkeit und freie Formbarkeit der Holzbauteile aus. Brettschichtholz in gerader und ebogener Form und bietet eine fast unbegrenzte Gestaltungsfreiheit im Holzbau.



MACHEN SIE MEHR

AUS IHREM HAUS

Dachaufstockung und Anbau



Baugrund und Wohnraum werden in den beliebten Ballungsräumen immer teurer. Aufgrund der steigenden Erwerbskosten werden daher bestehende Häuser zunehmend ausgebaut. Falls Sie also bereits Hausbesitzer sind: Holen Sie sich Holz ans Haus!



Die Dachaufstockung

Mit modernem Holzbau lässt sich hochwertiger, lichtdurchfluteter und wertvoller Wohnraum in bester Lage wirtschaftlich „aufsetzen“.

Art und Aufwand einer Aufstockung hängen von Grundriss und Gebäudezustand ab. Für die Wohnraumerweiterung ist die Holzbauweise, z. B. im Ständer- oder Tafelbau, ideal geeignet und bietet enorme Kostenvorteile. Die Konstruktion aus Holz ist leicht und statisch vorteilhaft. Kombiniert mit Innenwänden im Trockenbau entfallen aufwendige Verstärkungen. Die schnelle Aufbauzeit liefert ein ebenso wichtiges Argument, vor allem, wenn vorgefertigte Holzbaulemente inklusive Dämmung, Installationsebene und Gipskartonplatten eingesetzt werden. Die „trockene“ Holzbauweise vermeidet einen Feuchteintrag im Gebäude, Trockenzeiten entfallen. Aufstockungen in Holzbauweise sind zudem besonders energie- und flächeneffizient. Sie schaffen ein wohngesundes, behagliches Raumklima mit effektivem Kälte-, Hitze- und Brandschutz.

Auch ökologischer überzeugen Aufstockungen: Es entsteht zusätzlicher Wohnraum, ohne neue Freiflächen zu versiegeln. Vielfach lassen sich mit der Baumaßnahme die energetischen Eigenschaften des Dachs signifikant verbessern.

Noch einfacher ist die Aufstockung eines Bungalows. Der Wohnraum bleibt in der Bauphase voll funktionsfähig. Die Aufstockung eines Flachdachbaus eröffnet attraktive Lösungen wie Wohnung mit Dachterrasse oder sogar das „Haus auf dem Haus“. Die leichte Holzbauweise macht's möglich.

Der Anbau

Eine weitere Form der Wohnraumerweiterung ist der Anbau. Ob als Wintergarten oder eigenes Home-Office für mehr Wohnqualität, als reine Raumerweiterung oder auch für ein ebenerdiges, altersgerechtes Wohnen – auch bei Anbauten spielt der Holzbau seine technischen und architektonischen Vorteile aus.

Anbauten sind wirtschaftlich und optisch reizvoll. Sie machen die Architektur des Hauses komplexer und spannender und werten schlichte Grundrisse auf. Interessante Materialmixe bei der Fassadengestaltung betonen die neue Optik zusätzlich. Nicht zu vergessen: Ein Anbau in Holzbauweise verbessert das Raumklima auf der gesamten Wohnebene.



Lassen Sie sich fördern!

Für Ihre Wohnraumerweiterung gibt es Förder-töpfe der KfW-Bank zur energetischen bzw. altersgerechten Modernisierung. Für die Planung und Umsetzung bedarf es im Vorfeld der fachgerechten Prüfung von Bausubstanz, Gebäudestatik und Bebauungsplan.

Die Profis des Zimmereihandwerks und vom Holzbau Fachhandel informieren gerne zu den Möglichkeiten und Vorzügen von Modernisierungsmaßnahmen in Holzbauweise. Sie unterstützen Sie auch, wenn eine Baugenehmigung für Ihr Vorhaben erforderlich sein sollte. Und bei der Suche nach dem passenden Fachbetrieb für die Umsetzung sind wir ebenfalls gerne behilflich.

HOLZHAUSBAU VON A BIS Z

Das Material für Ihr neues Haus oder für die Hauserweiterung liefern wir – und dazu jede Menge Know-how und Kontakte in unserer Region zu Planern und Betrieben.

Fragen Sie uns nach dem richtigen Partner!

Wir arbeiten seit langem mit regionalen Handwerksbetrieben zusammen und kennen die Spezialitäten und Stärken der einzelnen Firmen.



36 starke Partner aus der Region: Ihr Holzbau Fachhandel

Rentsch Holzhandels GmbH

01237 Dresden
www.holz-rentsch.de

WHG-Ahmerkamp GmbH & Co. KG

01640 Coswig
www.whg-coswig.de

Wöhlk GmbH Holz-Baustoffe

02692 Großpostwitz
www.woehlk-gmbh.de

Holz-Zentrum Teile GmbH

04910 Elsterwerda
www.holz-zentrum-teile.de

Wurzbacher GmbH

08529 Plauen
www.wurzbacher.de

Neubauer GmbH

12107 Berlin
www.holz-neubauer.de

Röhnert Holzhandelsgesellschaft mbH

12277 Berlin-Marienfelde
www.roehnert-holz.de

Bauzentrum Zerssen Rendsburg GmbH & Co. KG

24768 Rendsburg
www.schroeder-bauzentrum.de

BZN Herm. Meyer & Sohn GmbH & Co. KG

26125 Oldenburg
www.bzn-meyerundsohn.de

Heinrich u. Henry Luhmann GmbH

29223 Celle
www.luhmann.info/unternehmen/celle

Mölders Bauzentrum GmbH

29525 Uelzen
www.moelders.de

Wilhelm Linnenbecker GmbH & Co. KG

31737 Rinteln
www.linnenbecker.de

Holz-Tusche GmbH & Co. KG

34431 Marsberg
www.holztusche.de

Henry Strupp GmbH & Co. KG

36041 Fulda
www.holzstrupp.de

WHG-Ahmerkamp GmbH & Co. KG

48231 Warendorf
www.whg.de

HPR Holzideen GmbH

48612 Horstmar
www.hpr-holzideen.de

LHB Leim-Holz-Baustoffe Handels-GmbH & Co. KG

49377 Vechta
www.lhb-vechta.de

DAEX GmbH

50354 Hürth
www.da-ex.de

Holz Blum GmbH & Co. KG

53340 Meckenheim
www.holz-blum.com

BAUKING Südwestfalen GmbH Ndl. Menden

58708 Menden
www.bauking.de

BAUKING Westfalen GmbH Ndl. Lüdinghausen

59348 Lüdinghausen
www.bauking.de

BAUKING Südwestfalen GmbH Ndl. Meschede

59872 Meschede
www.bauking.de

System Holz Handels-GmbH

63674 Altenstadt
www.system-holz.de

Holz Braun GmbH & Co. KG

72766 Reutlingen
www.holz-braun.de

Häsele Baustoffhandels-GmbH

74523 Schwäbisch Hall
www.haesele.de

E. WERTHEIMER GmbH

75015 Bretten
www.wertheimer.de

GoldmannLindenberger GmbH & Co. KG

75177 Pforzheim
www.goldmannlindenberger.de

Wickert Holzfachhandel GmbH & Co. KG

76829 Landau Pfalz
www.wickert.net

Maier + Kaufmann GmbH

77656 Offenburg
www.maier-kaufmann.de

Götz + Moriz GmbH

79111 Freiburg
www.goetzmoriz.com

Hans Quabeck Holzgroßhandel GmbH

79359 Lörrach
www.quabeck-holz.de

Götz + Moriz GmbH

79379 Müllheim
www.goetzmoriz.com

Segl Bauzentrum GmbH

84347 Pfarrkirchen
www.bauzentrum-segl.de

Alois Denzel KG

86637 Wertingen
www.holz-denzel.de

Theodor Wölpert GmbH & Co. KG

89257 Illertissen
www.woelpert.de

Segl Bauzentrum GmbH

94535 Eging am See
www.bauzentrum-segl.de